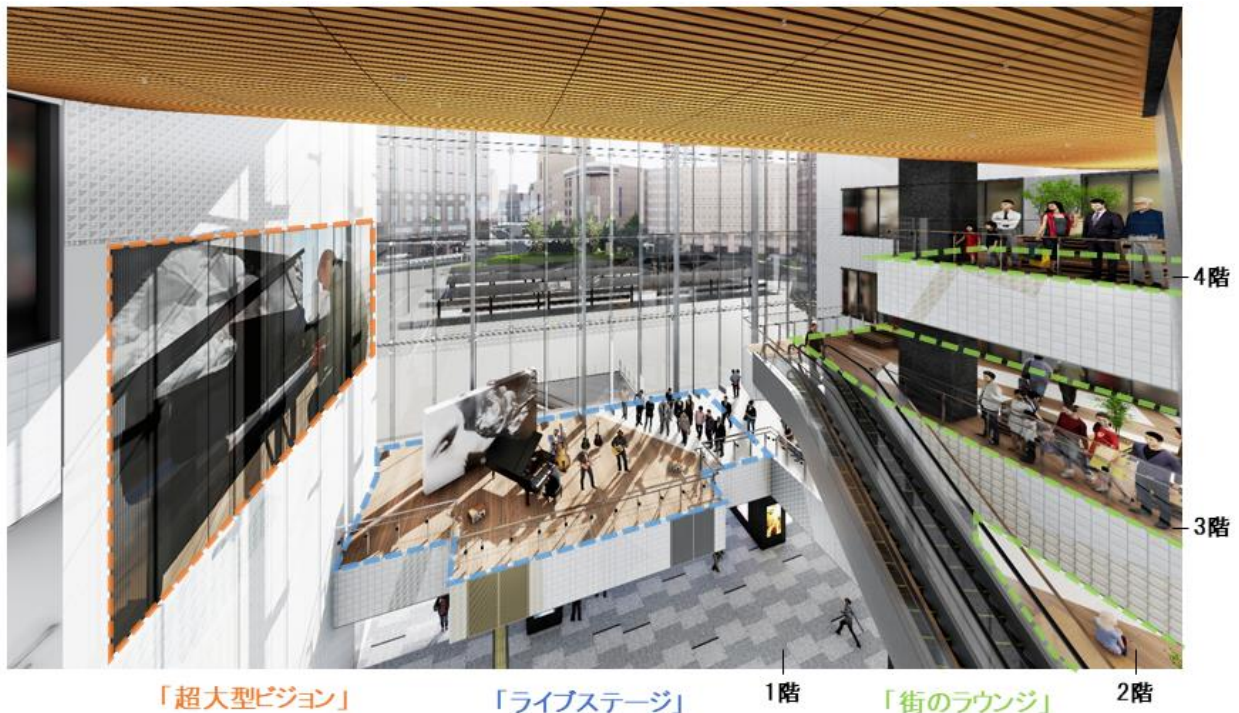


イベントスペースのご案内

1. アトリウム (JR横浜タワー 1~4階)

横浜駅の新しい顔となる、4層吹き抜けの明るく開放的な空間です。歩行者ネットワークの起点となり、様々な場所にアクセスできます。

2階はライブやトークショーなどのイベントが行える約100㎡の「ライブステージ」を整備します。また、2~4階はコンコースやステージ、駅を出入りする電車を見下ろせる「街のラウンジ」としてご利用いただけます。壁面には約5m×9mの超大型ビジョンを設置し、プロモーションなどで利用するほか、ステージで行われるイベントと連動し、ライブ感のある体験を提供します。



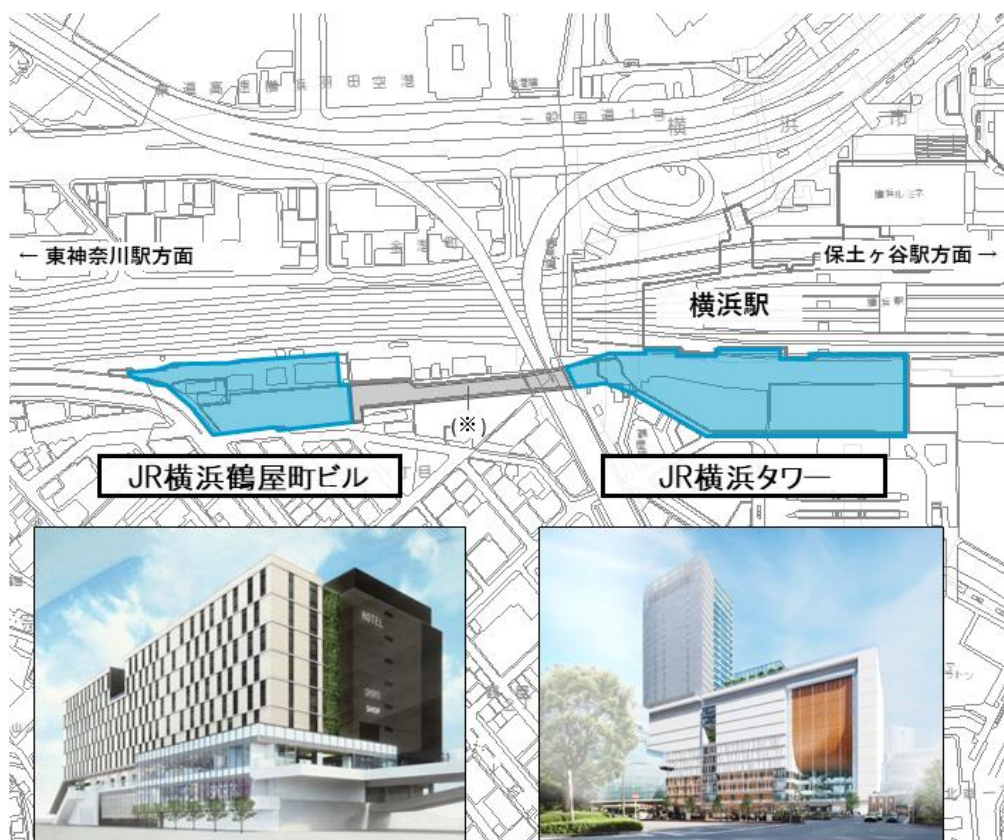
2. 屋上広場「うみそらデッキ」(JR横浜タワー 12階)

横浜港や横浜ベイブリッジが一望できる屋上広場です。ベンチやテーブル、カウンターなどを配置し、幅広い世代が憩える場所です。また桜や紅葉などの木々を植えることで、環境に優しいまちづくりを行います。広場のアイコンとして「YOKOHAMA」の文字を象ったオブジェを設置し、横浜駅の新たなシンボルとなる場所を目指します。



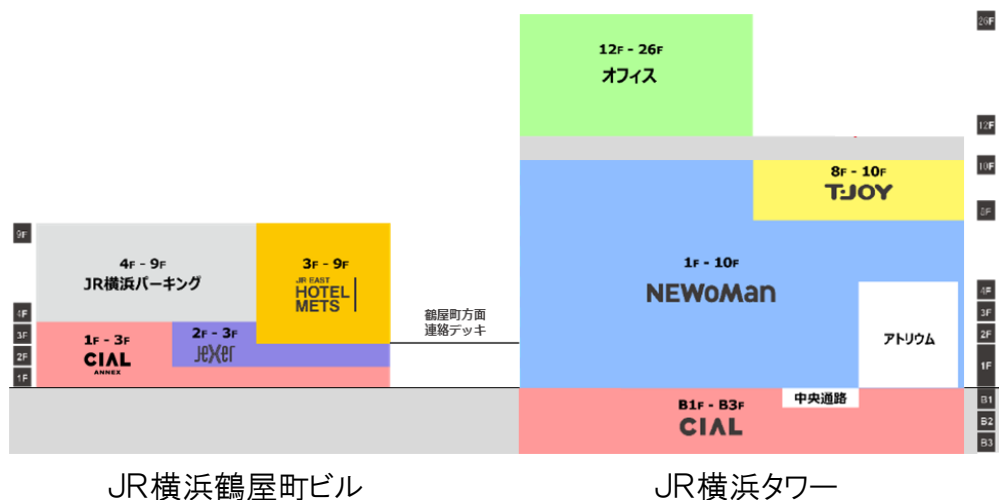
参考：JR横浜タワー・JR横浜鶴屋町ビルの概要

■ 配置図



※鶴屋町方面への歩行者ネットワークを形成する、JR横浜タワーとJR横浜鶴屋町ビルを繋ぐデッキは一部を別事業者にて整備する計画で、開通時期は未定になります。

■ 断面図



※上図は模式図であり縦横等の比率は実際とは異なります。

※JR横浜タワーの11階は機械室等のため、店舗はありません。

【お問い合わせ先】

YOKOHAMA Station City 運営協議会 MAIL:16G0205@jreast.co.jp